

# Gamme courte pour le sac

LEONARD pinceaux de maquillage

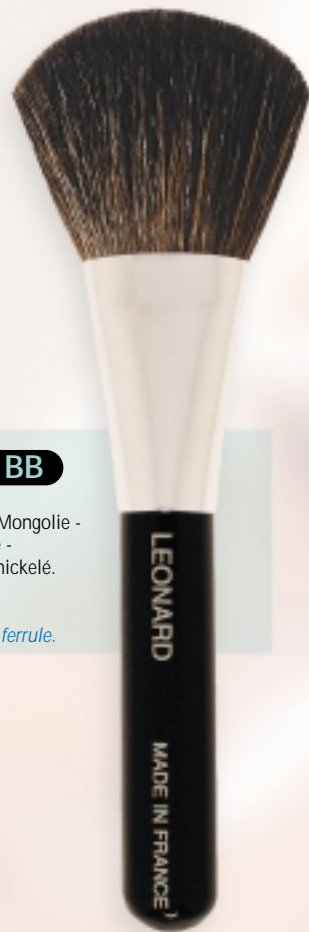
## 8868 PX

Blush en chèvre de Mongolie - bombé arrondi - virole courte laiton nickelé.  
*Mongolian goat blush brush - slanted filbert shape - short nickeled brass ferrule.*



## 8868 BB

Blush en chèvre de Mongolie - plat - forme bombée - virole courte laiton nickelé.  
*Mongolian goat - flat - domed shape - short nickeled brass ferrule.*



## 8824 BB

Poudre en chèvre de Mongolie - plat - bombé - virole courte laiton nickelé.  
*Mongolian goat blush brush - flat - domed shape - short nickeled brass ferrule.*



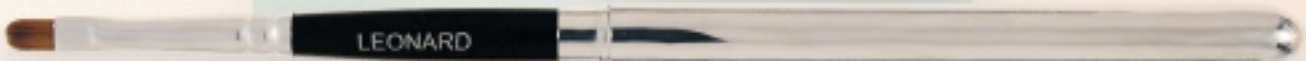
## 8715 UB

Pinceau lèvres en martre - usé-bombé - virole + capuchon laiton nickelé - grand modèle.  
*Sable hair lips brush - flat filbert shape - nickeled brass ferrule + cap - large size.*



## 8083 UB

Pinceau lèvres en martre - plat usé-bombé - virole + capuchon en laiton nickelé.  
*Sable hair lips brush - flat filbert shape - nickeled brass ferrule + cap.*



## 8886 RO

Eye-liner en martre pure - virole + capuchon laiton nickelé - manche noir uniquement.  
*Pure sable hair eye-liner - nickeled brass ferrule + cap - black handle only.*

